

0.

Gebruik CQG Desktop versie

CQG Desktop is een web based applicatie die geen download of installie vereist. Gebruik gewoon de browser die u gewoon bent en ga meteen aan de slag.

1. Login
2. Overzicht en default pagina
3. Widgets en pagina's
4. Quotes en symbols
5. Charts
6. Trading
7. CQG symbol ID
8. Overige



Wij staan altijd
voor u klaar.

1.

Login

De applicatie is beschikbaar op <https://m.cqg.com/whs/login>

Voer uw codes in en klik op Log on.

Vervolgens opent zich het volgende hoofdscherm

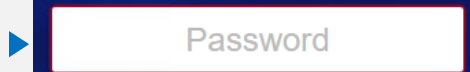
Kies live account



Voer gebruikersnaam in

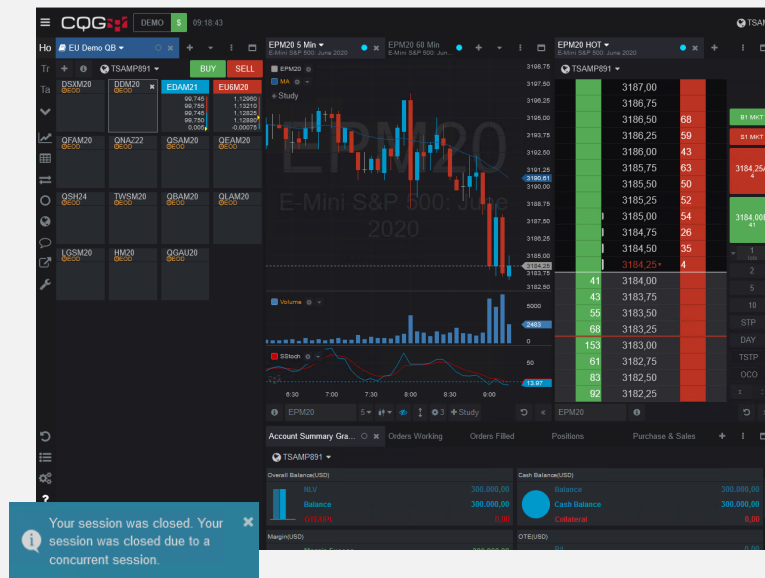


Voer paswoord in



Log on

Belangrijk:
Een tweede sessie inloggen zal ervoor zorgen dat de eerste sessie uitgelogd wordt.



2.

Overzicht en default pagina

The screenshot shows the CQG Desktop interface with several key areas highlighted:

- Top Bar:** Includes the CQG logo, a 'DEMO' indicator, and the time '09:18:43'. On the right, there is a 'TSAMP' account selector.
- Left Sidebar:** Contains navigation icons for Home, Trade, and various market data views.
- Market Data:** A central grid displays various market symbols (e.g., DDM20, EDAM21, EU6M20) with their respective 'BUY' and 'SELL' buttons.
- Chart Area:** Features a candlestick chart for 'E-Mini S&P 500, June 2020' and a volume bar chart below it.
- Order Book:** A table on the right side shows order details, including price, quantity, and order type (e.g., B1 MKT, S1 MKT).
- Account Summary:** A bottom panel provides an overview of the account, including 'Overall Balance(USD)', 'Cash Balance(USD)', and 'Margin(USD)'. It shows a balance of 300,000.00 and a collateral of 0.00.

Annotations and labels on the image:

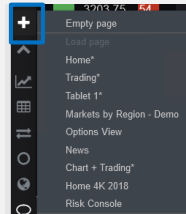
- Switchen tussen pagina's, nieuwe toevoegen:** Points to the top navigation bar.
- Widgets aan pagina's toevoegen:** Points to the left sidebar.
- Overview markets:** Points to the market data grid.
- Definieer persoonlijke voorkeuren:** Points to the bottom-left settings icon.
- Sidebar uitbreiden:** Points to the top-left sidebar icon.
- Tabs, widgets toevoegen, widget opties bekijken:** Points to the top navigation bar.
- Selecteer account:** Points to the 'TSAMP' account selector.
- Plaats en beheer van orders:** Points to the order book table.
- Account overzicht:** Points to the account summary panel.

3.

Widgets en pagina's

Widgets zijn individuele vensters met speciale functionaliteiten. Widgets kunnen aan pagina's toegevoegd worden. Pagina's kunnen als layout bewaard worden.

Gebruik
bestaande
pagina's om
voeg nieuwe
toe

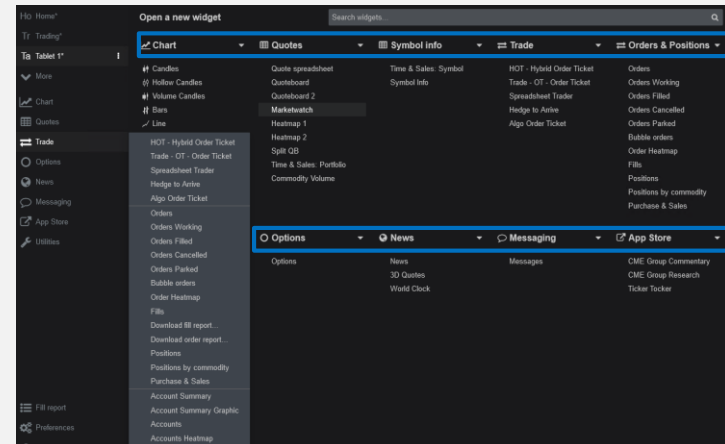


Toegang widgets
vanuit de linker
balk

Nieuwe widget
verschijnt naast
de actieve tab

Drag and drop een
widget tab om
deze naar een
andere locatie te
brengen

Open een nieuwe pagina en krijg een overzicht van alle widgets: Chart, Quotes, Symbol info, Trade, Orders&Positions, Accounts, Options, News, Messaging

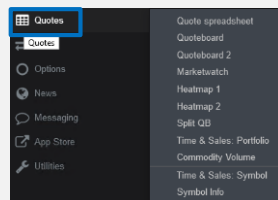


4.

Quotes en symbols (1/3)

Symbolen en hun koersen zijn geordend in lijsten. Er kunnen verschillende stijlen toegepast worden op deze lijsten.

Gebruik een bestaande stijl



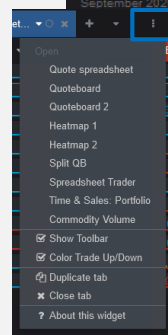
Voorbeeld: Quote Spreadsheet ▼

Symbol	T	Δ T	Δ T%	Δ T%
CLEN20 Crude Light (Globex) July 2020	36,46 ▼	0,20	0,55	
EPU20 E-Mini S&P 500 September 2020	3017,50	-6,25	-0,21	
ENQU20 E-mini NASDAQ-100	9658,00	32,00	0,33	
YMU20 E-mini Dow (S&I) September 2020	2702,00	2,00	0,07	

▼ Voorbeeld: Market Watch

CLEN20	36,50 ▲	0,24
EPU20	3021,00	-2,75
ENQU20	9661,50 ▲	29,25
YMU20	25346 B	-52
ZCEN20	328'0	-2'0
ZSEN20	868'4	-2'6
CLEN20	27,65	0,15
EPU20	501'6	-0'2
ENQU20	329'2	0'120
YMU20	177'180 ▼	0'025
ZCEN20	138'260	0'025
ZSEN20	1726,2 B	-11,1
CLEN20	17,380 A	-0,100

Personaliseer uw quote window



▲ Voorbeeld: Koersenbord

CLEN20	EPU20	ENQU20	YMU20	ZCEN20
36,03	2983,25	9527,00	25042	329'2
36,56 ▲	3021,75	9665,25	25337	330'0
34,36	2923,75	9388,25	24409	325'4
36,50	3021,00	9684,25	25335	327'6
0,24	-2,75	32,00	-63	-2'2
ZSEN20	ZLEN20	ZWAN20	USAU20	TYAU20
870'4	27,40	499'6	177'110	138'265
871'6	27,67	503'6	178'140	139'030
884'2	27,01	497'4	177'090	138'235
888'6	27,65	501'6	177'200	138'255
-2'4	0,15	-0'2	0'140	0'020
GCEQ20	SIEN20			
1740,7	17,560			
1743,8	17,630			
1706,2	17,015			
1727,5	17,385			
-9,8	-0,095			

5.

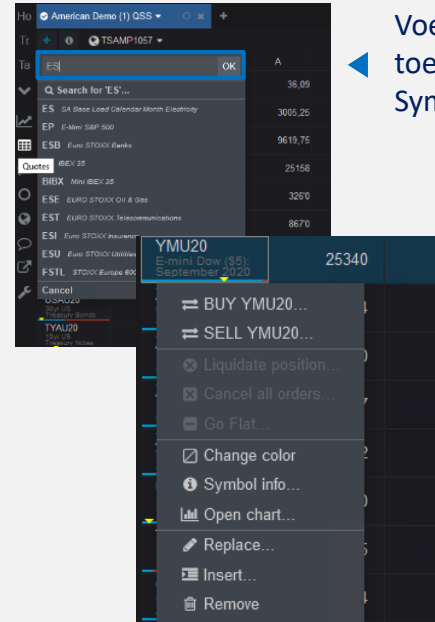
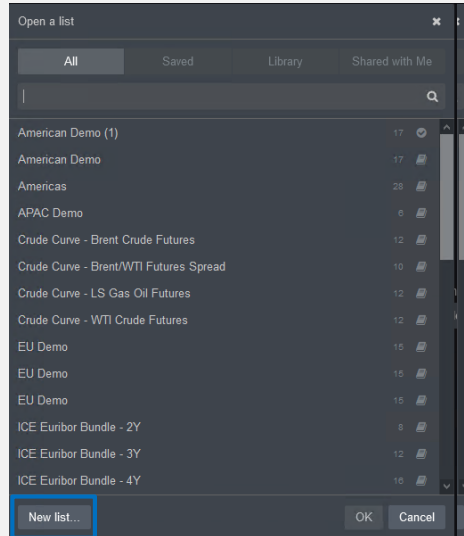
Quotes en symbols (2/3)

Symbolen en hun koersen zijn geordend in lijsten. Er kunnen verschillende stijlen toegepast worden op deze lijsten.

U heeft een stijl geselecteerd.

Het venster voor de symbool lijsten opent onmiddellijk.

Gebruik een vooringestelde lijst of maak zelf een nieuwe



Voeg nieuwe symbolen toe door het zoeken op Symbol-ID, Name etc.

Met een rechter muisklik op een symbol kan men bijkomende functies en opties oproepen

6.

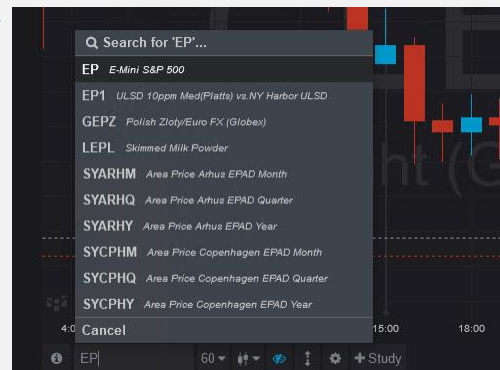
Quotes en symbols (3/3)

Bij het toevoegen van een nieuwe chart of HOT widget, wordt het laatst geselecteerde symbool gebruikt om de chart of HOT widget mee te vullen.

Eens een widget/chart op de pagina staat, kan met het symbool ervan bovenaan in de werkbalk veranderen.

Men zoekt er op exchange symbol, op de naam, of op CQG symbool in het zoekveld.

	Blw	VB	B	A	VA	WAbv	S LMT
DD		9	37,46	37,47	7		SELL LMT
DD DAX Index		15	3199,50	3199,75	65		SELL LMT
DDS Dax Index (Settlement)		2	9839,00	9839,50	4		SELL LMT
DDG Short Oil & Gas ProShares		1	27241	27243	4		SELL LMT

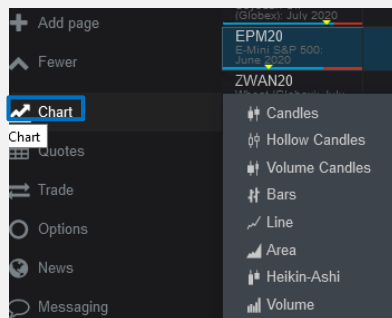


7.

Charts

CQG voorziet een reeks grafiekopties, met de focus op maximale flexibiliteit.

Activeer een symbol, klik op Chart en kies het chart type



Rechter muisklik in de grafiek en configureer uw voorkeuren



Gebruik tools vanuit de werkbalk zoals, cross hair, text etc.

Modificeer contract, tijdsframe, grafiek type, studie en andere

8.

Trading (1/2) – b.v. HOT (Hybrid Order Ticket)

CQG biedt een selectie aan orderinput en order management applicaties afgestemd op verschillende trading stijlen.

Plaats orders door Drag & Drop van de koers in de ASK of BID kolom
 Een pop up toont de order specificaties. Om te bevestigen, klik op “Place order”

Of gebruik de knoppen onder het orderboek om het order type, bedrag en andere parameters te definiëren

The screenshot displays the CQG trading interface. At the top, a 'Confirm order' dialog box is open, showing order details: 'SELL 1 EPM20 @ 3209.00 LMT DAY', 'E-Mini S&P 500 - June 2020', and 'In DEMOAMP891 (AMPdemo: TSAMP891)'. A blue box highlights the 'Place order' button. Below the dialog, a 'Positions' window is visible, showing 'Orders Working' with columns for Account, Status, B/S, Qty, UnFid, Symbol, Ord P, Type, LMT P, DUR, Place T, and #. A blue box highlights the 'Place order' button in the 'Orders Working' window. The main order book shows a list of prices and quantities, with a blue box highlighting the 'Place order' button in the 'Orders Working' window. A blue arrow points from the 'Place order' button in the dialog to the 'Place order' button in the 'Orders Working' window. A blue box highlights the 'Place order' button in the 'Orders Working' window. A blue box highlights the 'Place order' button in the 'Orders Working' window. A blue box highlights the 'Place order' button in the 'Orders Working' window.

Vervolgens zijn de orders zichtbaar in de ASK / BID kolom en in de widget “Orders working”

Account	Status	B/S	Qty	UnFid...	Symbol	Ord P	Type	LMT P	DUR	Place T	#
TSAMP891	Working	SELL	1	1	EPM20	3209.00	LMT	DAY	09:45:31		1109
TSAMP891	Working	BUY	1	1	EPM20	3208.00	STP	DAY	09:48:05		1109

9.

Trading (2/2) – b.v. Spreadsheet Trader

CQG biedt een selectie aan orderinput en order management applicaties afgestemd op verschillende trading stijlen.

Haal de informatie te voorschijn door via “-/+” meer orderboek details te zien. ▶

Klik op een koers en gebruik BUY/SELL of drag & drop de koers om het order te plaatsen.

Symbol	SBlw	B LMT	WBlw	VB	B	A	VA	WAbv	S LMT	OP	OTE/UPL
CLLEN20	SELL LMT	BUY LMT		8	37.48	37.48	15		SELL LMT		
	S LMT	S STP	BUY LMT	20	37.47	37.58	19		SELL LMT		
	S LMT	S STP	BUY LMT	34	37.46	37.51	14		SELL LMT		

Symbol	SBlw	B LMT	WBlw (2)	VB	B	A	VA	WAbv (2)	S LMT	OP	OTE/UPL
CLLEN20	SELL LMT	BUY LMT		8	37.41	37.42	7		SELL LMT		
	S LMT	S STP	BUY LMT	23	37.40	37.43	21		SELL LMT		
	S LMT	S STP	BUY LMT	13	37.39	37.44	10		SELL LMT		
	S LMT	S STP	BUY LMT	13	37.38	37.45	13		SELL LMT		
	S LMT	S STP	BUY LMT	20	37.37	37.46	7		SELL LMT		

Account	Status	B/S	Qty	UnFld (4)	Symbol	Ord P	Type	LMT P	DUR	Place T
TSAMP891	Working	BUY	2	2	CLEN20	37.43	STP		DAY	10:51:44
TSAMP891	Working	SELL	2	2	CLEN20	37.37	STP		DAY	10:52:07

◀ Posities en orders zijn getoond in de widgets Positions, Orders etc.

10.

CQG symbol ID

Houd er rekening mee dat CQG zijn eigen symbolen hanteert en dat die afwijken van die van de exchange. Hieronder een overzicht van de courante instrumenten. (Bv. DAX Juni 2020 = DDM20)

Contract name	CQG Symbol	Month	Code
FDAX	DD	January	F
EURO STOXX 50 Index Futures	DSX	February	G
CAC 40 Index Future	PIL	March	H
Euro-BUND	DB	April	J
Euro-BOBL	DL	May	K
E-mini S&P 500 Index	EP	June	M
E-mini NASDAQ 100 Index	ENQ	July	N
Mini Dow Jones \$5 Index	YM	August	Q
EUR/USD Futures	EU6	September	U
Light Sweet Crude Oil	NQM	October	V
Gold Futures	GCE	November	X
British Pound/USD	BP6	December	Z

Om het CQG symbool van de onderliggende waarde te kennen, gelieve hier te klikken:

<http://help.cqg.com/fcm/symbols.xlsx>

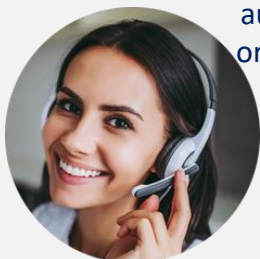
Om het symbool van de expiratiemaand te kennen, gelieve de tabel links te gebruiken.

11.

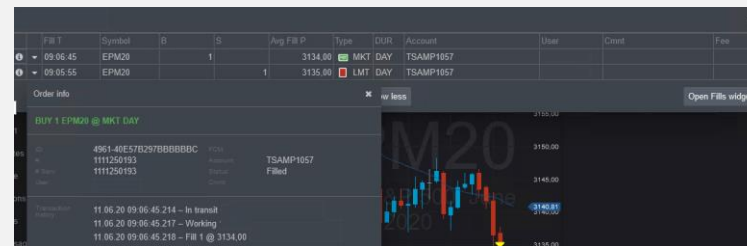
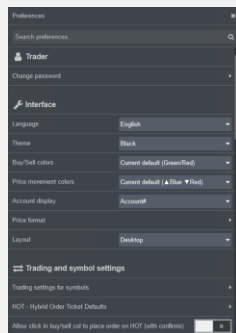
Overige

Ontdek de voordelen van de persoonlijke voorkeuren en rapporteer opties.

De configuratie van meervoudige voorkeuren laten het toe om op een sterk gepersonaliseerde wijze de app te gebruiken, b.v. paswoord, authenticatie, layout, orders, notificaties etc.



Always available to support you.



Gebruik de direct access om het Fill Report met details over tijdstip, type etc. terug te vinden. Deze order info kan ook geprint of gemaïld worden.

Om alle functionaliteiten te ontdekken in de verschillende widgets, klik op "About this widget" en volg de instructies of neem een kijkje in Help "?"

? About this widget